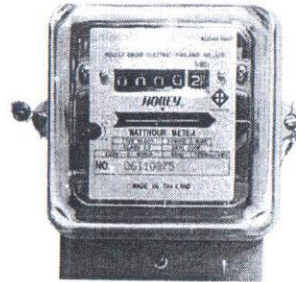




การไฟฟ้าส่วนภูมิภาค
PROVINCIAL ELECTRICITY AUTHORITY



บิลค่าไฟฟ้าเริ่มตั้งแต่

เดือน มิถุนายน 62

เป็นต้นไป

ท่านจะสามารถทราบค่าไฟฟ้า
ได้ทันทีในวันที่มีการจดหน่วยค่าไฟฟ้า
จะมีใบแจ้งค่าไฟฟ้าอยู่ในกล่องหน้าบ้านท่าน





การไฟฟ้าส่วนภูมิภาคจังหวัดยะลา
เรื่อง ขยายการใช้ระบบงานจดหน่วยพร้อมแจ้งค่าไฟฟ้า

ด้วยการไฟฟ้าส่วนภูมิภาค (PEA) ได้พัฒนาระบบงานจดหน่วยพร้อมแจ้งค่าไฟฟ้า และระบุวันที่ครบกำหนดชำระเงินให้แก่ผู้ใช้ไฟได้ทราบทันที ณ สถานที่ใช้ไฟ ซึ่งจะเป็นประโยชน์ต่อผู้ใช้ไฟ ในการตรวจสอบความถูกต้องของหน่วยการใช้ไฟที่การไฟฟ้าส่วนภูมิภาคเรียกเก็บเงิน โดยระบบนี้จะไม่มีความหมายเก็บเงินค่าไฟฟ้า จากท่าน

การไฟฟ้าส่วนภูมิภาคจังหวัดยะลา จะเริ่มใช้ระบบการจดหน่วยแจ้งหนี้ค่าไฟฟ้าดังกล่าว ประมาณบิลค่าไฟฟ้าเดือน มิถุนายน ๒๕๖๒ เป็นต้นไป

สำหรับการชำระเงินค่ากระแสไฟฟ้า ท่านสามารถนำใบแจ้งค่าไฟฟ้าไปชำระเงินได้ที่

๑. สำนักงานการไฟฟ้าส่วนภูมิภาค (PEA) จังหวัดยะลา หรือ การไฟฟ้าส่วนภูมิภาคทั่วประเทศ (วัน - เวลาราชการ)
๒. รโมบายรับชำระเงินเคลื่อนที่ การไฟฟ้าส่วนภูมิภาคทั่วประเทศ
๓. ชำระผ่าน Application PEA Smart Plus
๔. PEA SHOP ตามห้างสรรพสินค้าทั่วประเทศ เช่น BIG C, LOTUS, โคลิเซียม
๕. ที่ทำการไปรษณีย์ที่มีบริการ Pay at post (วัน - เวลาราชการ)
๖. ร้านเซเว่นอีเลฟเว่น, ห้างสรรพสินค้า และมินิมาร์ท ที่มีป้าย Counter Service (ตลอด 24 ชั่วโมง) ทั่วทั้งประเทศไทย
๗. ชำระค่าไฟฟ้าโดยวิธีหักผ่านบัญชีเงินฝากธนาคาร (ธนาคารกรุงศรีฯ , ธนาคารกรุงเทพ, ธนาคารกรุงไทย, ธนาคารกสิกรไทย, ธนาคารไทยพาณิชย์, ธนาคารทหารไทย, ธนาคารธนชาติ, ธนาคารออมสิน, ธนาคารซีทีแบงก์, ธนาคารอิสลาม, ธกส, ธนาคาร Standard charter, ธนาคารยูโอบี, ธนาคารทีสโก้, ธนาคาร HSBC, ธนาคารซีไอเอ็มบีไทย, ธนาคาร SMBC, ธนาคารแลนด์ แอนด์ เฮาส์ เพื่อรายย่อย)
๘. ชำระค่าไฟฟ้าโดยวิธีหักผ่านบัญชีบัตรเครดิต (ธนาคารกรุงศรีฯ , ธนาคารกรุงไทย, ธนาคารกสิกรไทย, ธนาคารซีทีแบงก์, ธนาคารยูโอบี, ธนาคารไทยพาณิชย์, ธนาคารกรุงเทพ, ธนาคารธนชาติ)
๙. ชำระค่าไฟฟ้าผ่านทางโทรศัพท์เคลื่อนที่ (AIS, TRUE)
๑๐. ชำระค่าไฟฟ้าผ่านทางอินเทอร์เน็ต (ธนาคารกรุงศรีฯ , ธนาคารกรุงเทพ, ธนาคารกรุงไทย, ธนาคารกสิกรไทย, ธนาคารไทยพาณิชย์, ธนาคารทหารไทย, ธนาคารธนชาติ)
๑๑. หากท่านตรวจสอบแล้วพบว่าสถานที่ใช้ไฟหรือที่อยู่ปัจจุบันใบเสร็จรับเงินไม่ตรงกับความเป็นจริงให้ท่านสามารถแจ้งการไฟฟ้าฯ ปรับปรุงให้ถูกต้อง โดยไม่เสียค่าใช้จ่ายใด ๆ

หากท่านต้องการทราบข้อมูลเพิ่มเติม โปรดติดต่อการไฟฟ้าส่วนภูมิภาคจังหวัดยะลา

โทร. ๐๗๓-๒๗๔๘๘๘, ๐๗๓-๒๗๔๘๘๘, ๐๗๓-๒๗๔๘๘๒

